

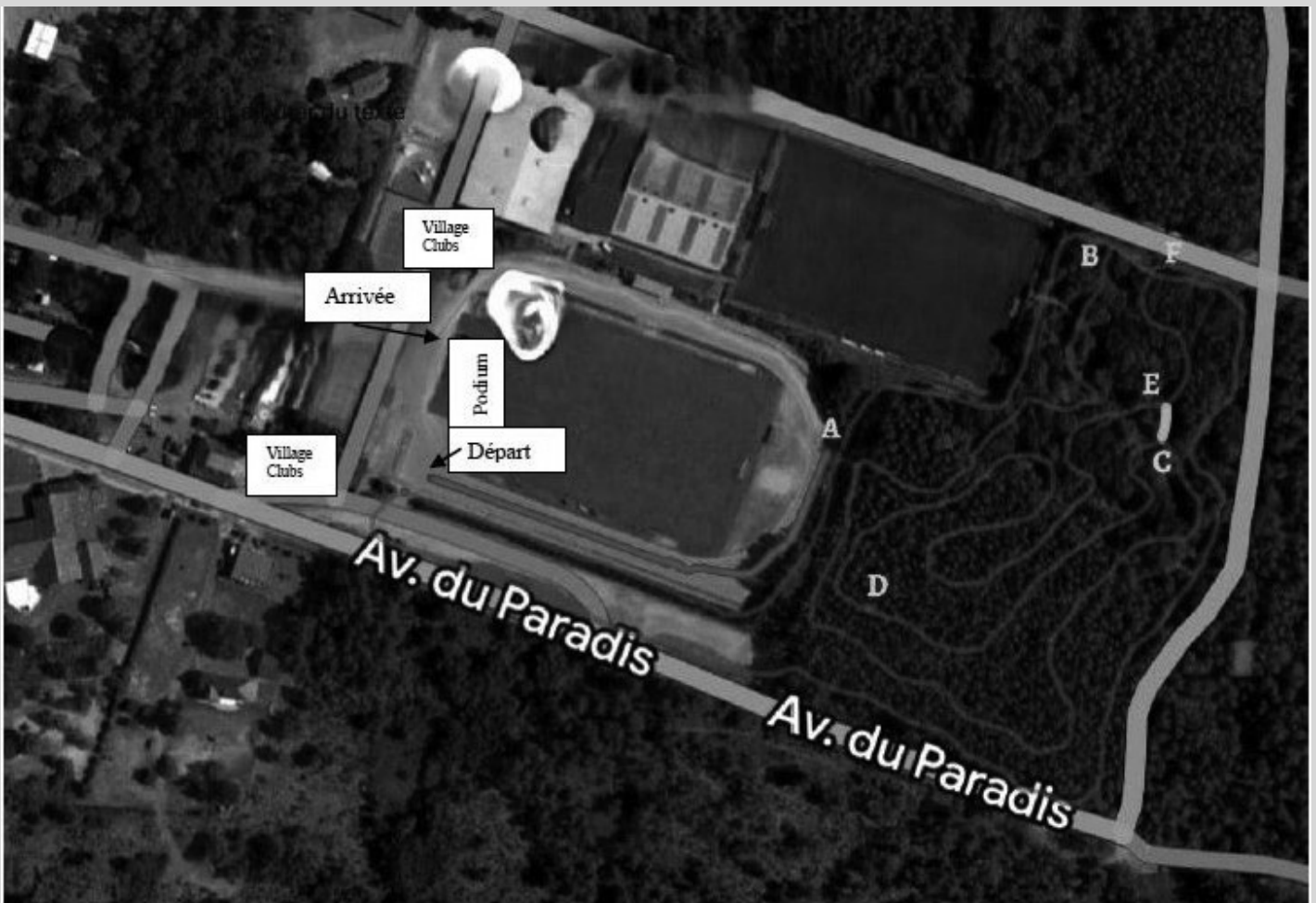


## Programme & Horaires



<b>COURSE 1</b> 11h30	Masters H (1985 et avant)	8 700 m 1PB + 1MB + 3GB
<b>COURSE 2</b> 12h30	Cadettes (2008/2009)	3 830 m 1MB + 1GB
<b>COURSE 3</b> 13h00	Cadets (2008/2009)	4 350 m 1PB + 2MB
<b>COURSE 4</b> 13h30	Juniors F (2006/2007)	4 350 m 1PB + 2MB
<b>COURSE 5</b> 14h00	Juniors H (2006/2007)	5 790 m 1 MB + 2 GB
<b>COURSE 6</b> 14h40	Séniors/Espoirs F (1991 à 2005) Masters F (1990 et avant)	6 740 m 1PB + 1MB + 2GB
<b>COURSE 7</b> 15h20	Séniors/Espoirs H et M0 (1986 à 2005)	8 700 m 1PB + 1MB + 3GB

## Parcours



Départ: 170m

Petite Boucle: A,B,F,A :950m

Moyenne Boucle : A,B,C,E,F,A: 1530m

Grande Boucle: A,B,C,D,E,F,A: 1960m

Arrivée: 170m

B F

C E